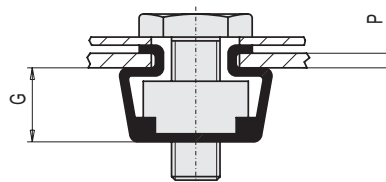
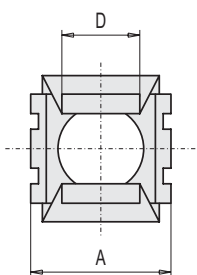
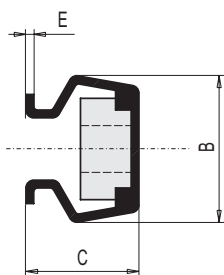
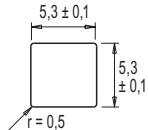
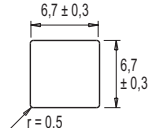
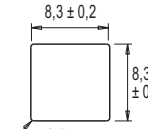
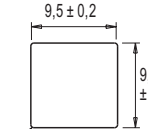
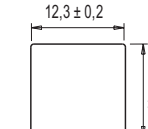


DADI IN GABBIA QUADRATA

CAGE NUTS



Materiale tutto acciaio zincato (disponibili anche in acciaio inox)

Ø vite	Dado	S= Spess. lamiera	Designazione	A +0,6-0	B ± 0,5	C ± 0,3	D ± 0,2	E	G ± 0,3	Foro lamiera	
M3	8x8x2,5	0,3-0,9	533 A	9,3	8,8	5,2	4,8	0,3	3,6		
		1-1,6	533 B			5,9					
		1,7-2,3	533 C			6,6					
		2,4-3,1	533 D			7,4					
M4	8x8x2,5	0,3-0,9	534 A	9,3	8,8	5,2	4,8	0,3	3,6		
		1-1,6	534 B			5,9					
		1,7-2,3	534 C			6,6					
		2,4-3,1	534 D			7,4					
M4	8x8x3,5	0,7-1,6	674 A	10	9	7,2	5,8	0,45	4,8		
		1,7-2,6	674 B			8,2					
M5	8x8x3,5	0,7-1,6	675 A	10	9	7,2	5,8	0,45	4,8		
		1,7-2,6	675 B			8,2					
M4	10x10x4	0,3-1,1	834 O	12	11,4	8	7,2	0,45	6		
		1,2-1,6	834 A			8,5					
		1,7-2,5	834 B			9,5					
		2,6-3,5	834 C			10,5					
		3,6-4,5	834 D			11,5					
M5	10x10x4,5	0,3-1,1	835 O	12	11,4	8	7,2	0,45	6		
		1,2-1,6	835 A			8,5					
		1,7-2,5	835 B			9,5					
		2,6-3,5	835 C			10,5					
		3,6-4,5	835 D			11,5					
M6	10x10x4,5	0,3-1,1	836 O	12	11,4	8	7,2	0,45	6		
		1,2-1,6	836 A			8,5					
		1,7-2,5	836 B			9,5					
		2,6-3,5	836 C			10,5					
		3,6-4,5	836 D			11,5					
M4	11x11x4	0,7-1,6	954 A	13,8	13	8,5	8,2	0,45	6		
		1,7-2,6	954 B			9,5					
		2,7-3,5	954 C			10,5					
M5	11x11x4,5	0,7-1,6	955 A	13,8	13	8,5	8,2	0,45	6		
		1,7-2,6	955 B			9,5					
		2,7-3,5	955 C			10,5					
M6	11x11x4,5	0,7-1,6	956 A	13,8	13	8,5	8,2	0,45	6		
		1,7-2,6	956 B			9,5					
		2,7-3,5	956 C			10,5					
M6	14x14x5	1-1,7	1236 A	16	15,5	10,4	10,6	0,5	7,8		
		1,8-3,2	1236 B			12					
		3,3-4,7	1236 C			13,5					
M8	14x14x5,5	1-1,7	1238 A	16	15,5	10,4	10,6	0,5	7,8		
		1,8-3,2	1238 B			12					
		3,3-4,7	1238 C			13,5					
M10	14x14x5,5	1-1,7	1231 A	16	15,5	10,4	10,6	0,5	7,8		
		1,8-3,2	1231 B			12					
		3,3-4,7	1231 C			13,5					

* Quantità minima 5.000 pcs.